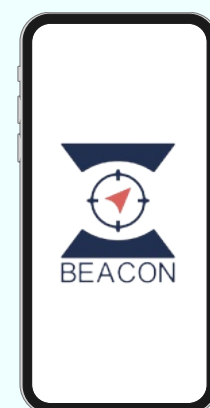


Nuevas Actualizaciones de Beacon

Noviembre 2025



App Móvil v6.6.0

*Disponible para descargar en
App Store and Google Play Stores*

Configuración del sistema operativo y del Beacon para el rastreo por GPS – Se requieren cambios en la configuración del dispositivo para la aplicación Beacon a fin de que la función de rastreo por GPS funcione según lo esperado.

Reordenamiento de secciones en la pantalla del despachador móvil – Los despachadores móviles ahora pueden reordenar los campos en la pantalla de creación de incidentes.

Enviar solicitud de actualización de ubicación – Los despachadores móviles ahora pueden enviar un enlace al número del llamante para solicitar una actualización de la ubicación del incidente.

Destinos de transporte pre-seleccionados y personalizados – Ahora disponibles para despachadores móviles al crear incidentes.

Nuevo conjunto de notificaciones – Los respondedores ahora recibirán una notificación sobre los cambios en el incidente al que están asignados.

Requisitos de documentación – Los administradores ahora pueden establecer las notas del incidente y/o los códigos de disposición como obligatorios para todos los respondedores antes de completar un incidente.



App Web v8.0

*Por favor borre las cookies y
cache de su navegador*

Nueva configuración para hacer que las etiquetas sean obligatorias – Los administradores pueden establecer las etiquetas como un campo obligatorio al crear un incidente.

Nuevas configuraciones para hacer que las notas del incidente y/o los códigos de disposición sean obligatorios – Los administradores ahora pueden marcarlos como requisitos para todos los respondedores antes de completar un incidente.

Nuevo conjunto de notificaciones – Los despachadores ahora verán una notificación en su flujo acerca de los cambios en los incidentes.

**Vea el Recorrido completo
de la App Móvil Aquí**
<https://docs.trekmedics.org/es/>



App Web
V8.0

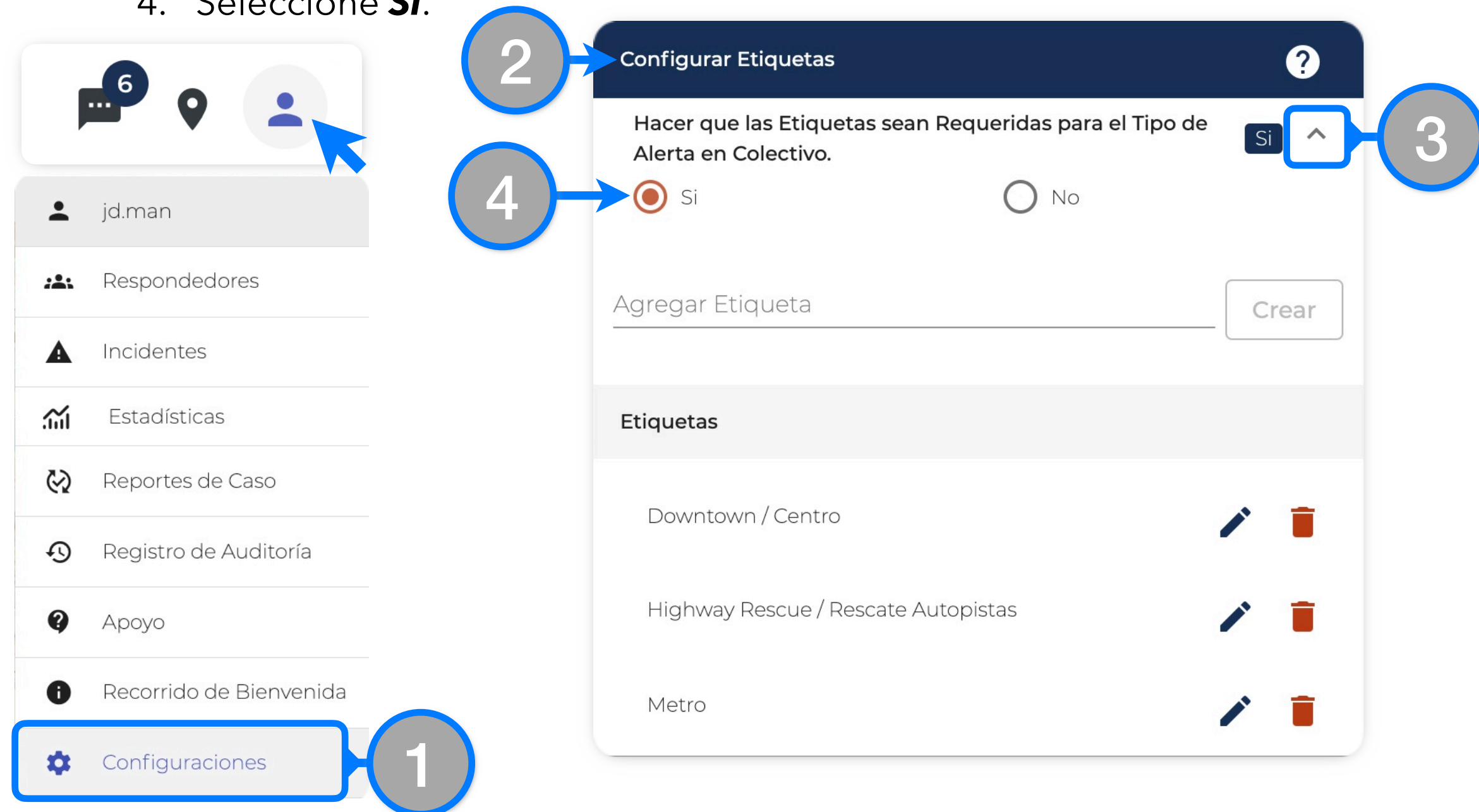
Nuevas Actualizaciones de Beacon

Nuevas Configuraciones

Beacon ahora ofrece a los administradores la opción de marcar las etiquetas como un campo obligatorio para los despachadores web al crear incidentes con el Tipo de Alerta en Colectivo

Para hacer las etiquetas requeridas:

1. Abra el menú de perfil y haga clic para ingresar a la página de **Configuración**.
2. Ubique el menú **Configurar de Etiquetas**.
3. Expanda la sección Hacer que las *Etiquetas sean un campo obligatorio para el Tipo de Alerta en Colectivo*.
4. Seleccione **Sí**.



Ahora los despachadores verán un mensaje de error si intentan crear una Alerta en Colectivo sin seleccionar Etiquetas.





App Web
V8.0

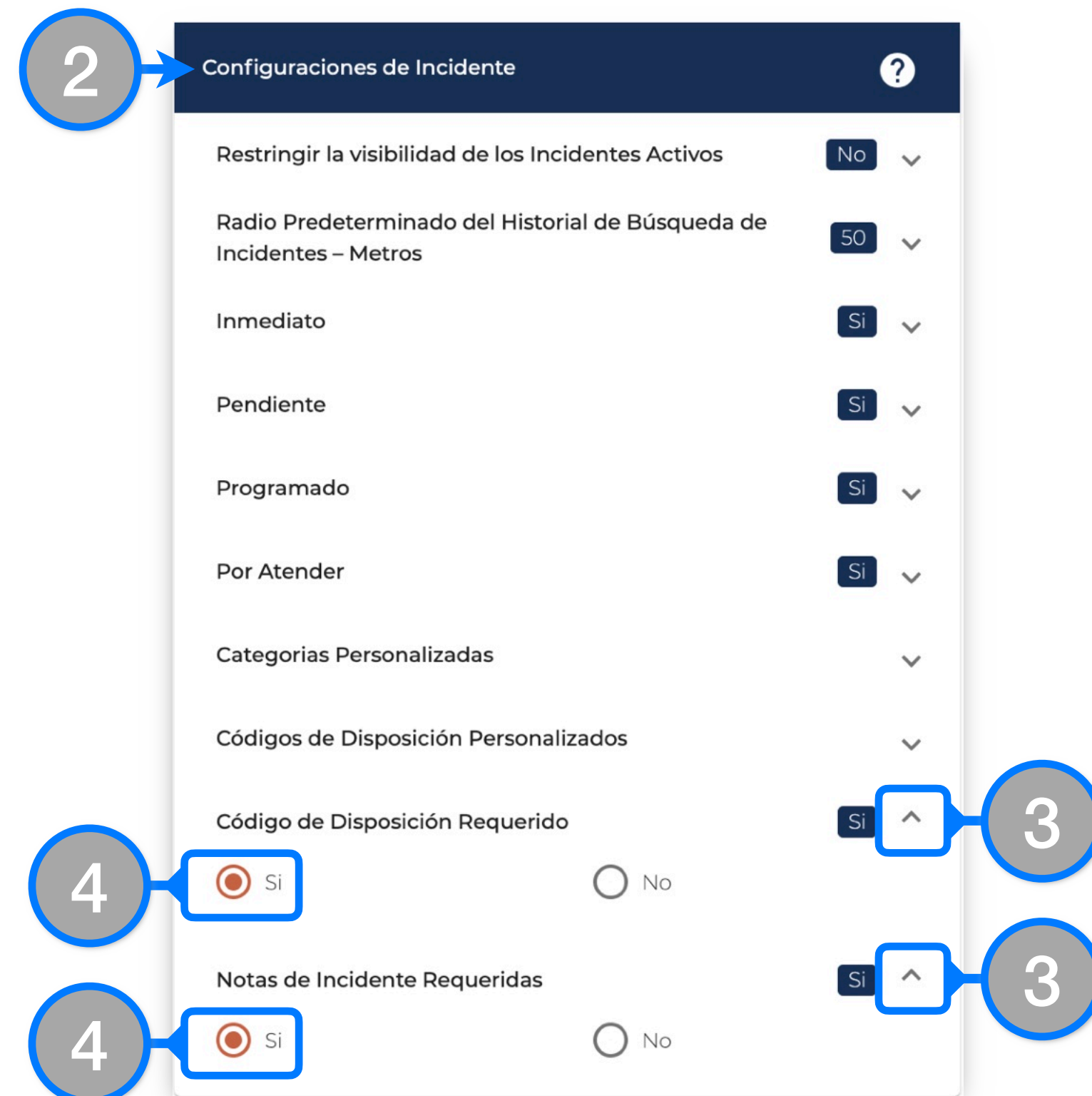
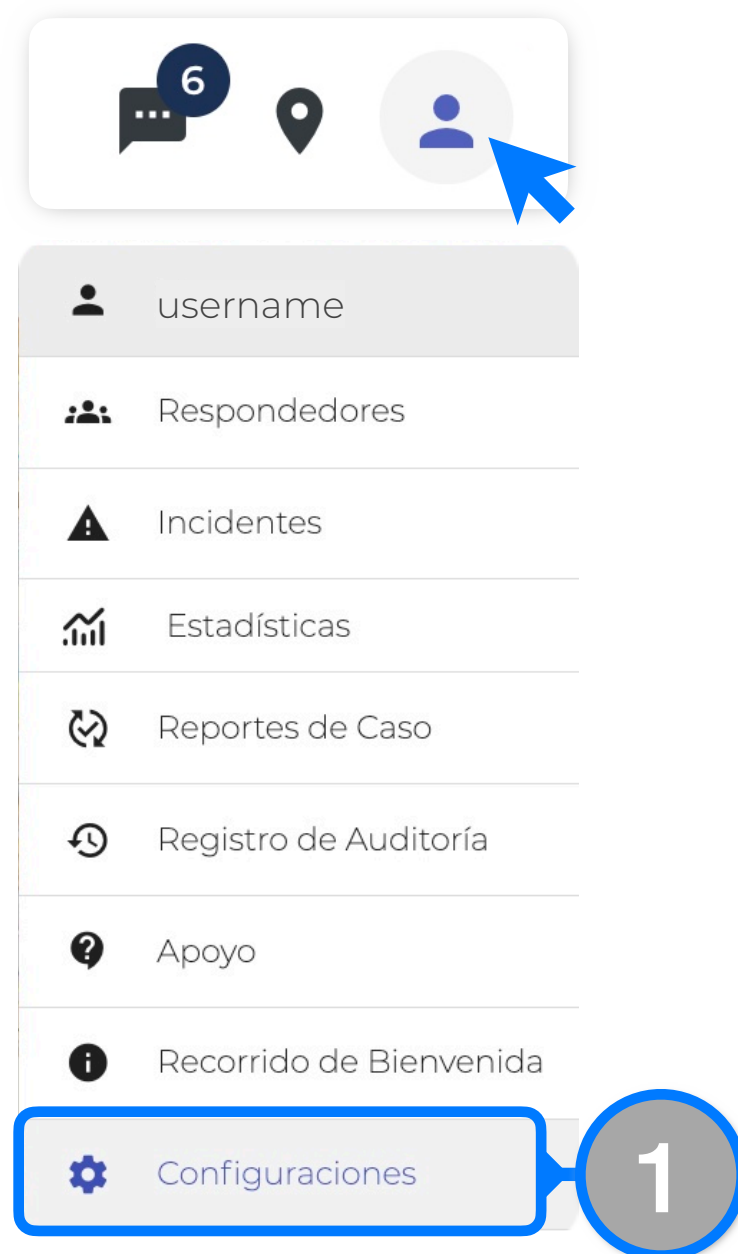
Nuevas Actualizaciones de Beacon

Nuevas Configuraciones

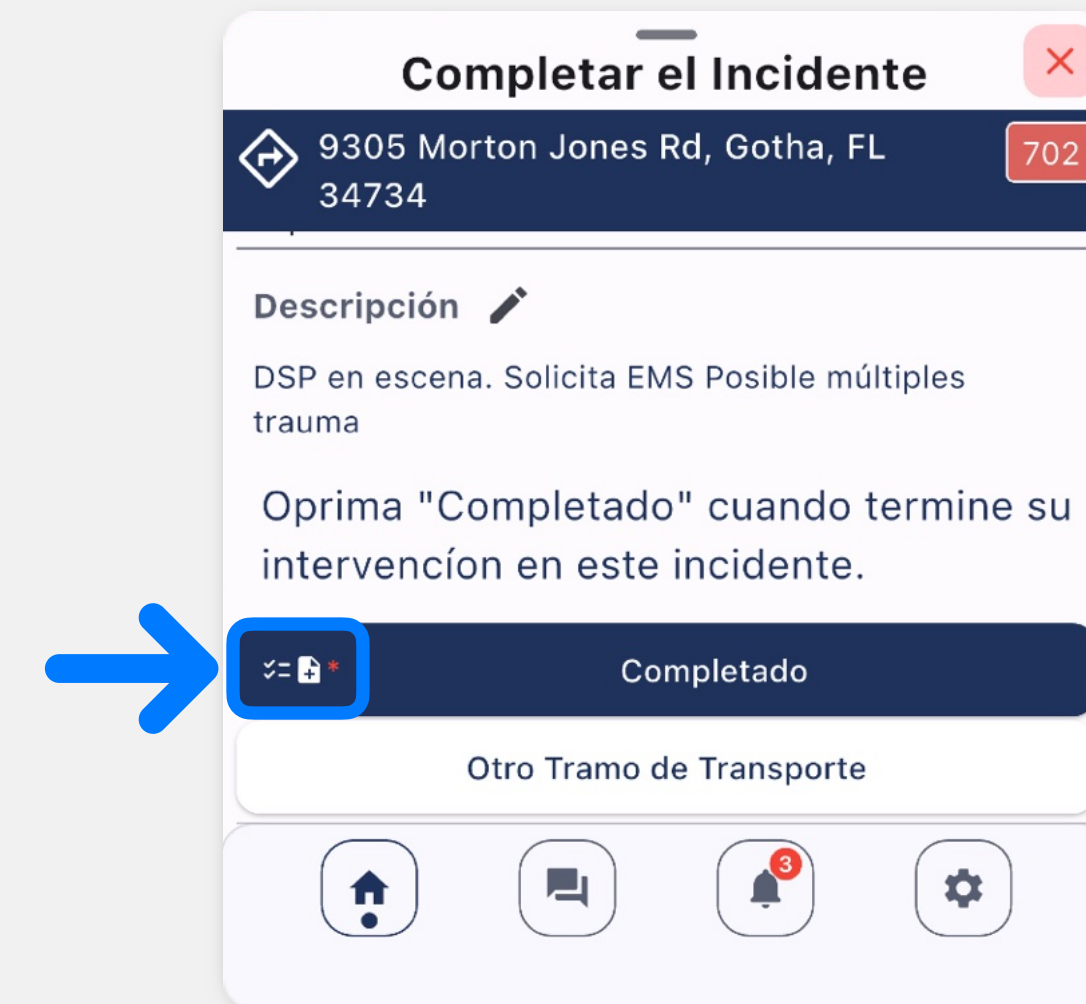
Beacon ahora ofrece a los administradores la opción de hacer que las Notas del Incidente y/o los Códigos de Disposición sean requeridos antes de que los respondedores puedan completar un incidente.

(m) Para hacer que las Notas y/o los Códigos de Disposición sean requeridos:

1. Abra el menú de perfil y haga clic para ingresar a la página de Configuraciones.
2. Ubique el menú **Configuraciones de Incidentes**.
3. Expanda la sección de la opción que desea marcar como requerida.
4. Seleccione **Sí**.



Los respondedores verán un indicador en el mensaje del flujo de trabajo Completar Incidente que les informará que se requiere documentación.



Ve a la próxima página >>>



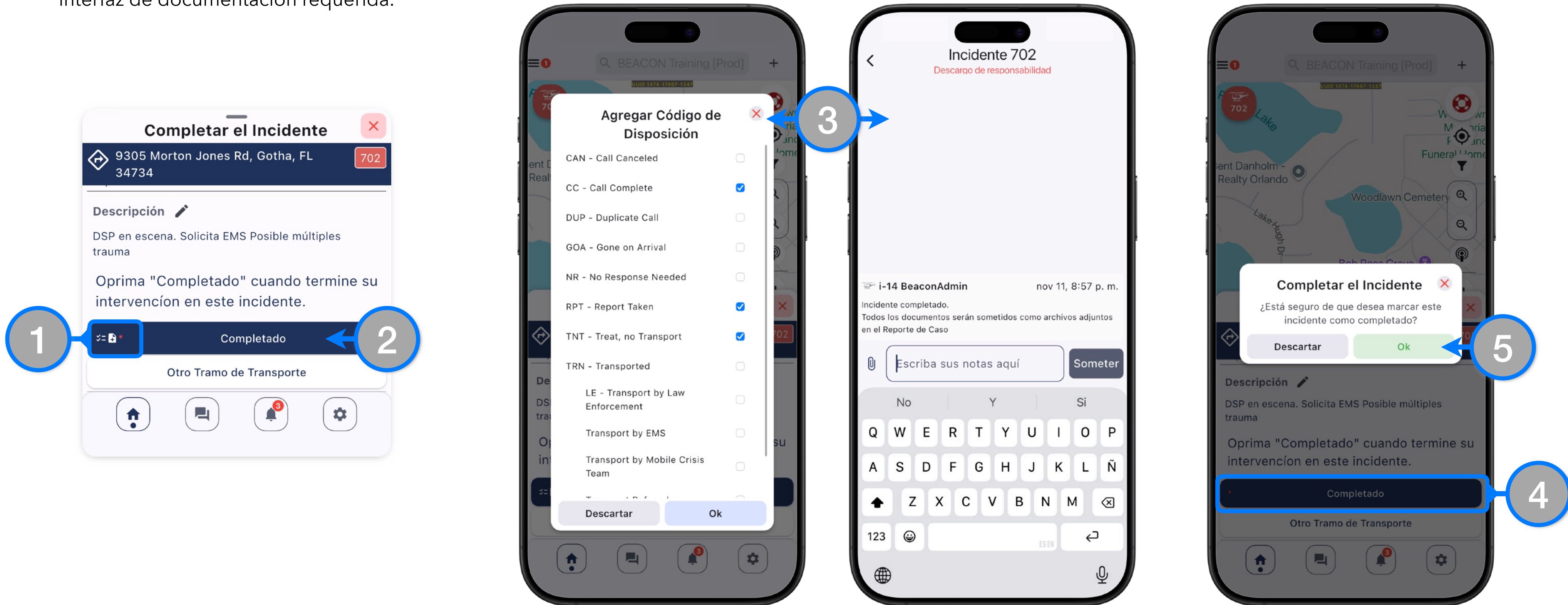
Nuevas Actualizaciones de Beacon

Documentación Requerida cuando es Marcada por los Managers

Cuando los administradores marquen las Notas del Incidente y/o los Códigos de Disposición como requeridos, los respondedores deberán completar los pasos requeridos para poder finalizar el incidente.

Cuando sea requerido:

1. Los respondedores verán indicadores de requisito en el botón del mensaje del flujo de trabajo Completar Incidente.
2. Al tocar el botón Completado, serán redirigidos automáticamente a la interfaz de documentación requerida.
3. Complete la documentación requerida. Si ya fue sometida por otro respondedor, el sistema la reconocerá en este paso y permitirá continuar.
4. Toque el botón Completado cuando esté listo.
5. Toque **Ok** en el cuadro de confirmación para completar el incidente.





App Móvil
v6.6.0

Nuevas Actualizaciones de Beacon

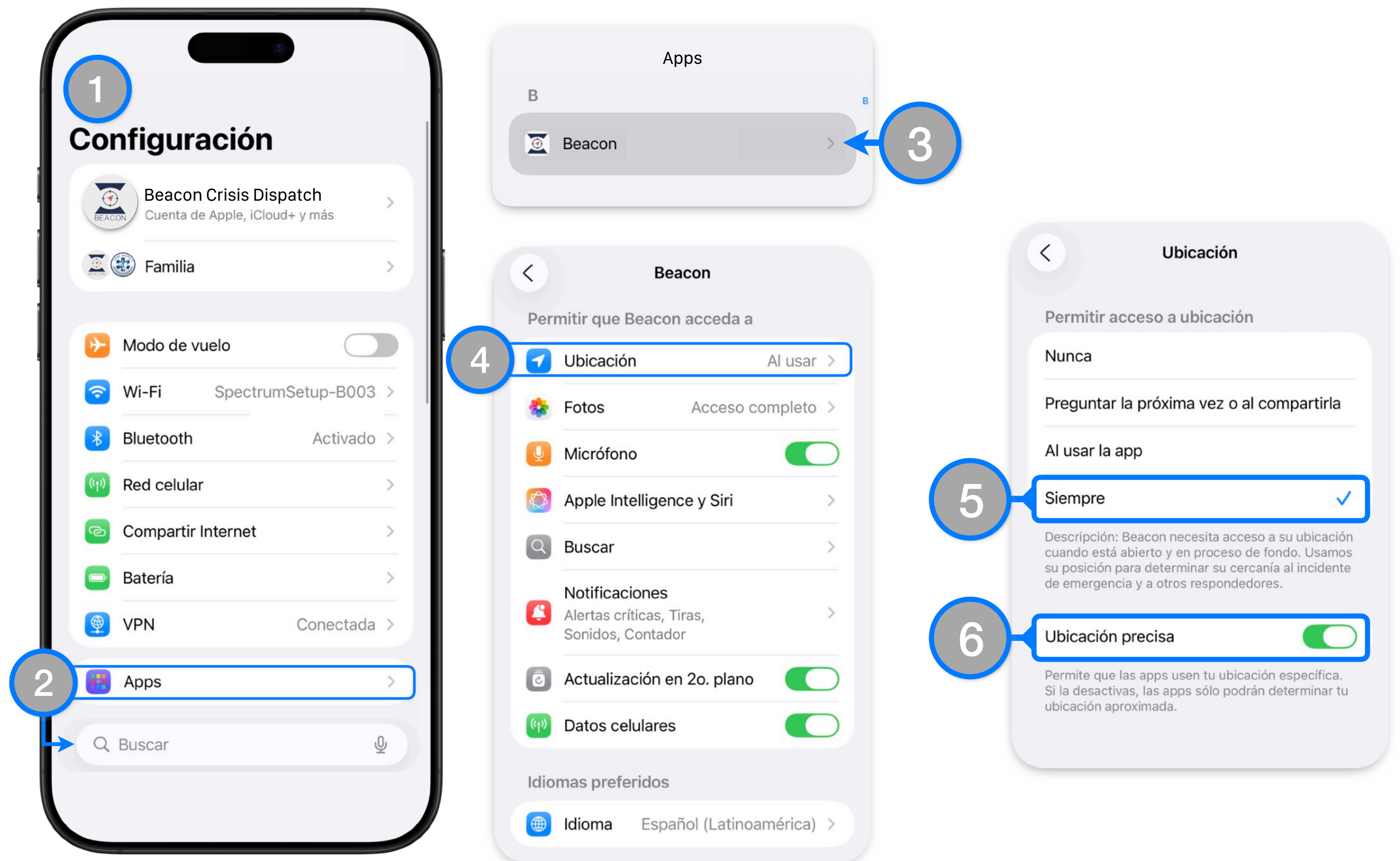
Configuración del Sistema Operativo y de la Aplicación Móvil Beacon para Rastreo GPS

Con las actualizaciones recientes del sistema operativo, la forma en que Beacon puede utilizar las capacidades de GPS del dispositivo ahora requiere permiso completo para acceder al servicio cuando sea necesario. Siga estos pasos si su agencia utiliza la función de rastreo por GPS.

Desde la perspectiva del sistema operativo, el permiso de Beacon para usar los servicios de ubicación del dispositivo debe establecerse en "Siempre".

Para cambiar la configuración del dispositivo:

1. Ubique y abra la aplicación de Configuración del dispositivo (no mostrada en la imagen).
2. Ubique la sección de Aplicaciones (o, si está disponible, use la barra de búsqueda, escriba Beacon y avance al paso 4).
3. Ubique y abra el menú de la aplicación Beacon.
4. Si es necesario, desplácese hasta encontrar la opción de Ubicación y ábrala.
5. La opción Permitir acceso a la ubicación debe estar configurada en Siempre.
6. Además, asegúrese de que la Ubicación precisa esté habilitada para obtener la mejor exactitud posible según su dispositivo y región.



*** Las imágenes mostradas representan un dispositivo Apple con el sistema operativo iOS 26. Su dispositivo puede verse diferente según el sistema operativo y la marca.



App Móvil
v6.6.0

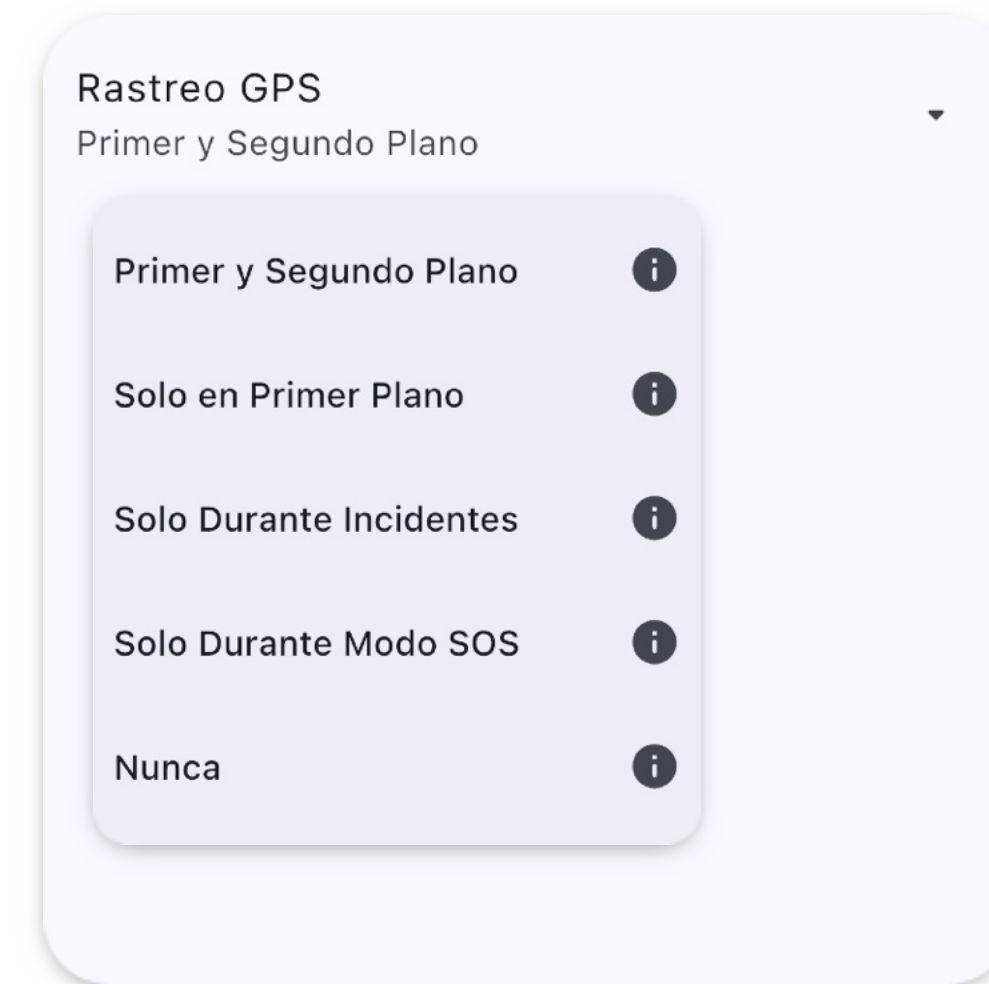
Nuevas Actualizaciones de Beacon

Configuración del Sistema Operativo y de la Aplicación Móvil Beacon para Rastreo GPS

Con las actualizaciones recientes del sistema operativo, la forma en que Beacon puede utilizar las capacidades de GPS del dispositivo ahora requiere permiso completo para acceder al servicio cuando sea necesario. Siga estos pasos si su agencia utiliza la función de rastreo por GPS.



Con estas configuraciones seleccionadas, Beacon podrá utilizar las capacidades de ubicación del dispositivo en cualquier momento que las necesite, de acuerdo con la configuración interna de la aplicación. Habilitar estas configuraciones no significa que Beacon rastreará o compartirá su ubicación en todo momento. Las funciones de Rastreo/Compartición de GPS de Beacon están controladas por los ajustes seleccionados dentro de la aplicación móvil, como se muestra abajo.





App Móvil
v6.6.0

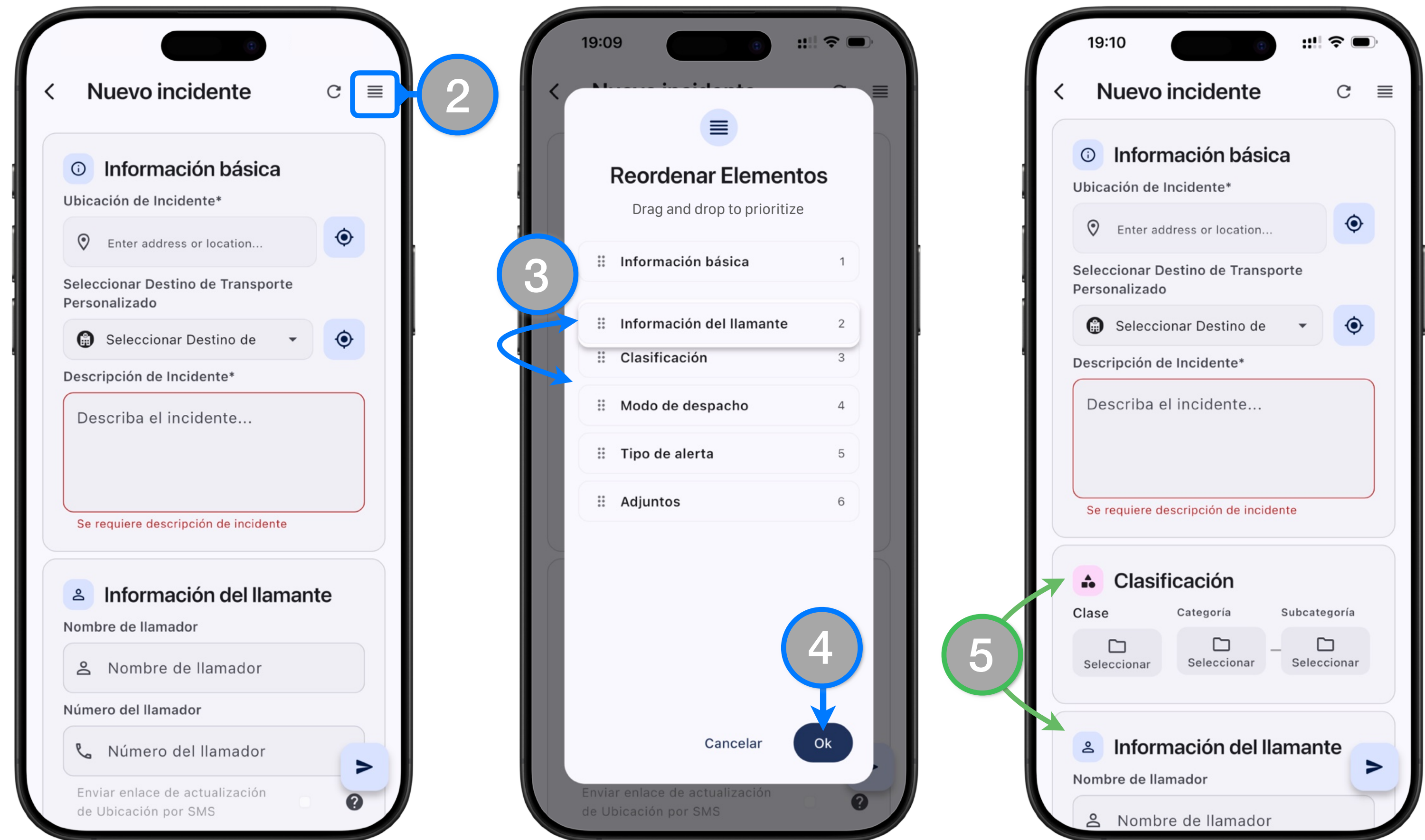
Nuevas Actualizaciones de Beacon

Reordenamiento de Campos de Funciones del Despachador Móvil

Los despachadores móviles ahora tienen la capacidad de establecer su orden de preferencia para los campos en la pantalla de creación de nuevos incidentes, sin afectar a sus colegas.

(S) Para cambiar el orden de los campos:

1. Abra la pantalla de Nuevo Incidente (no mostrada en la imagen).
2. Ubique y toque el ícono de Reordenar en la parte superior derecha de la pantalla.
3. Arrastre y suelte los nombres de las secciones en el orden de su preferencia.
4. Toque el botón Aceptar para aplicar los cambios.
5. Todos los cambios se aplicarán a la pantalla de creación de nuevos incidentes.





App Móvil
v6.6.0

Nuevas Actualizaciones de Beacon

Enviar Solicitud de Actualización de Ubicación

Los Despachadores Móviles ahora pueden enviar un enlace al número del llamante para solicitar una actualización de la ubicación del incidente, de la misma manera en que pueden hacerlo los Despachadores Web.

(S) Desde la pantalla de Nuevo Incidente:

1. Vaya a la sección de Información del Llamante.
2. Ingrese el número de teléfono en formato internacional, incluyendo el código de país y el código de área correctos, como se muestra en la imagen.
3. Asegúrese de marcar la casilla *Enviar enlace de actualización de ubicación por SMS*.
4. El SMS con el enlace se enviará una vez someta el incidente.





App Móvil
v6.6.0

Nuevas Actualizaciones de Beacon

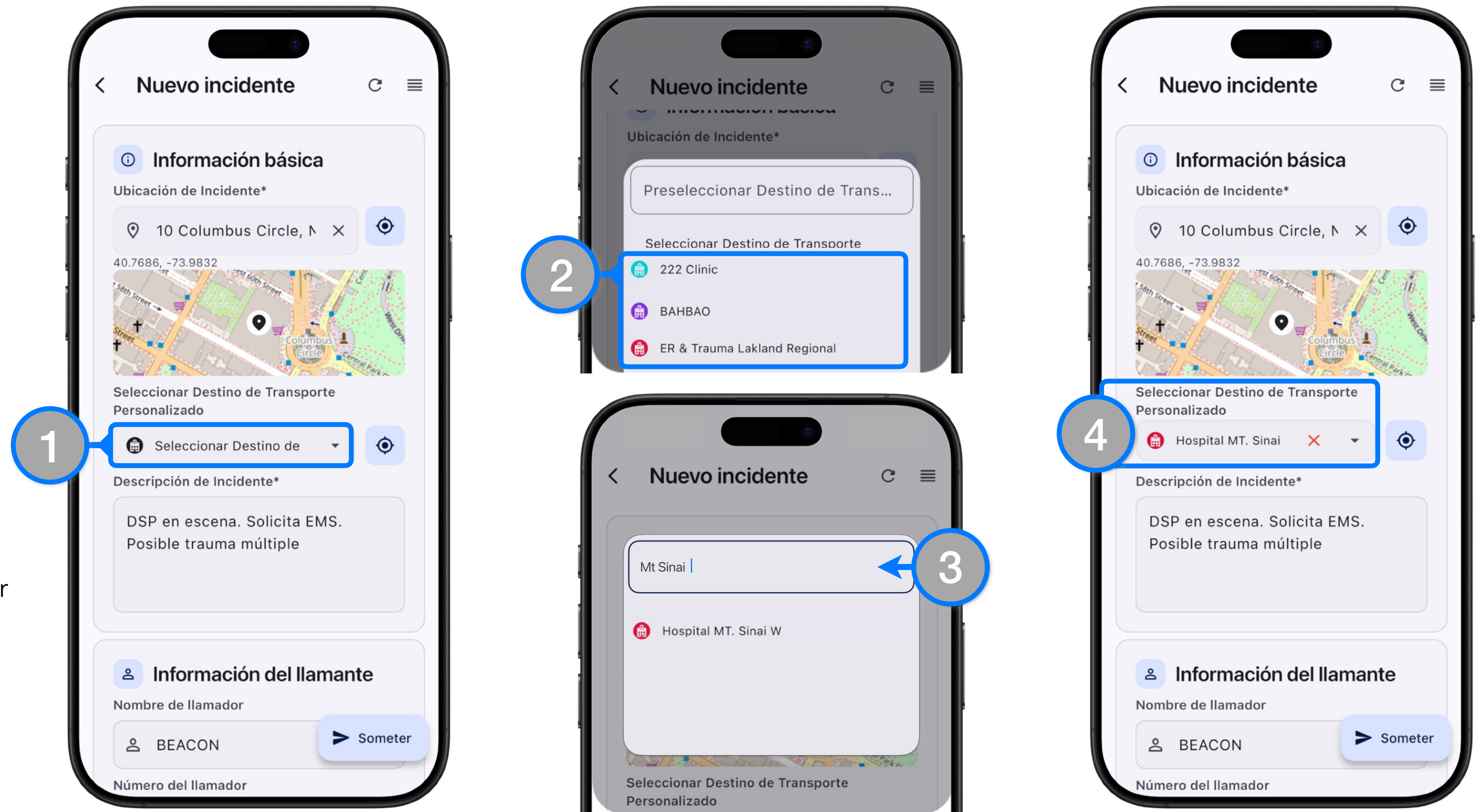
Destinos de Transporte Pre-seleccionados y Personalizados

Introdujimos esta función hace algún tiempo para los/as despachadores/as web.

Ahora, los/as Despachadores/as Móviles también pueden preseleccionar el destino de transporte al crear el incidente.

(S) Para preseleccionar el destino de transporte:

1. En la pantalla Crear Nuevo Incidente, ubique el campo de Selección de Destino de Transporte y tóquelo para abrir el menú desplegable.
2. Seleccione el Destino de Transporte deseado de su lista de marcadores de destino (hospitales, clínicas, albergues, etc.).
3. También puede usar la opción de escribir para buscar en la lista.
4. Confirme la selección correcta al regresar a la pantalla principal de Crear Incidente.





App Móvil
v6.6.0

Nuevas Actualizaciones de Beacon

Destinos de Transporte Pre-seleccionados y Personalizados

Introdujimos esta función hace algún tiempo para los/as despachadores/as web.

Ahora, los/as Despachadores/as Móviles también pueden preseleccionar el destino de transporte al crear el incidente.

(S) Para establecer un destino de transporte personalizado:

1. En la pantalla Crear Nuevo Incidente, ubique el campo de Selección de Destino de Transporte.
2. Use el menú desplegable o el ícono de mira para seleccionar un Destino de Transporte Personalizado.
3. Una vez en la interfaz, tendrá dos opciones disponibles:
 - a. Buscar lugares y direcciones
 - b. Mover el mapa hasta encontrar y centrar la ubicación deseada
4. Toque el botón Guardar Ubicación cuando esté listo.
5. Confirme que la dirección sea correcta.
6. La ubicación se establecerá como Destino de Transporte Personalizado.

